



Valurautaiset korjausmuhvit

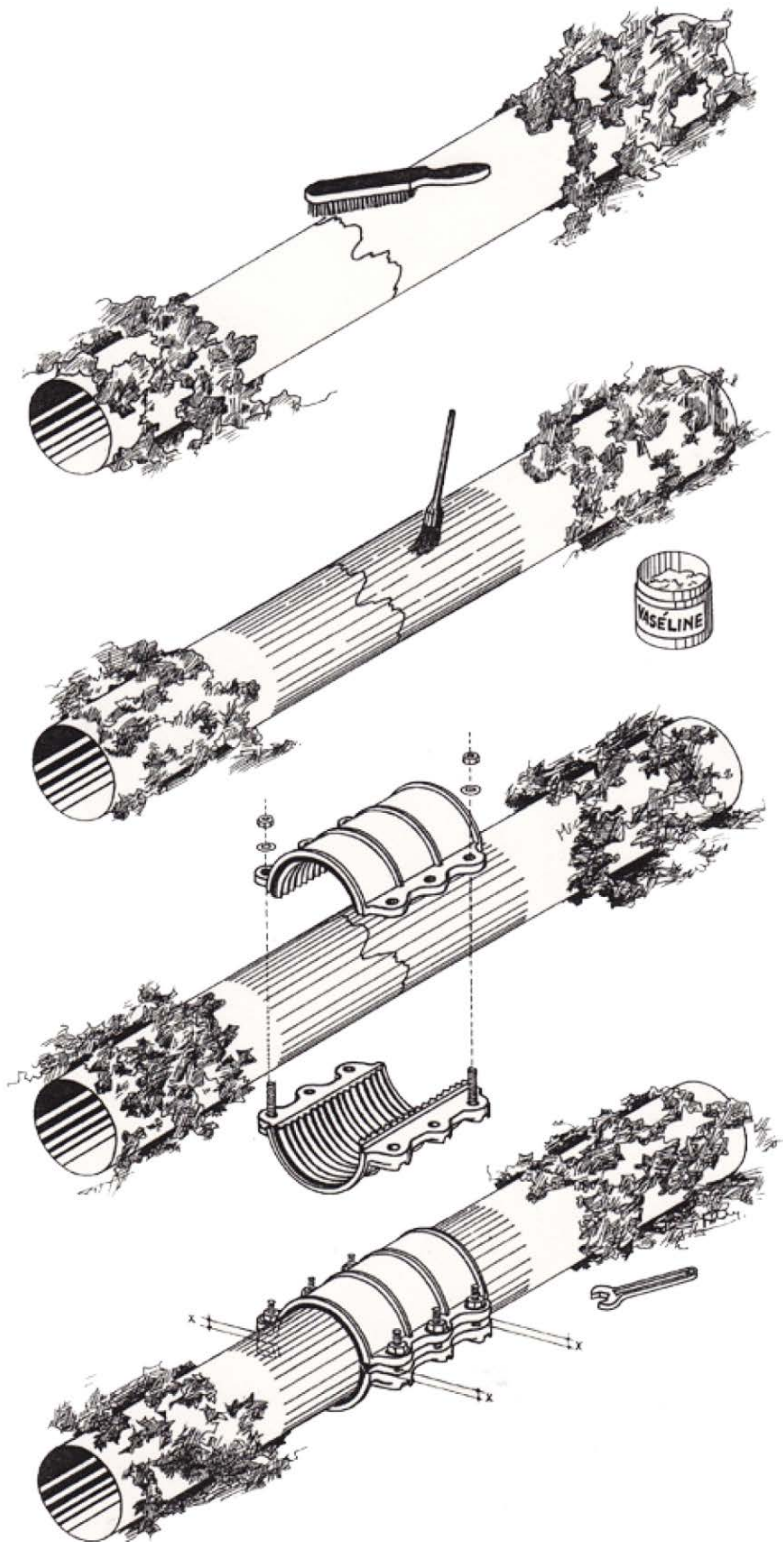
Korjausmuhvia käytetään linjassa havaitun vuodon korjaamiseen. Korjausmuhvi valitaan vaurion laajuuden, putkimateriaalin ja putkidimension perusteella. Korjausmuhvin pituuden tulee pääsääntöisesti olla 1,5 x putken halkaisija.

Tiivistekumin profiili mahdollistaa jopa 4° kulmapoikkeaman. Liittimen toleranssi helpottaa asentamista.

Materiaalit

Runko	Pallografiittivalurautaa EN-GJS-400-15
Tiiviste	EPDM-profiilikumia, juomavesihyväksytty
Pultit, mutterit, aluslevyt	Ruostumatonta terästä, PTFE-pinnoitettu

2-osaisen Unijoint-korjausmuhvin asennus



1. Poista huolellisesti irtonainen lika ja kiintoaines vaurioituneelta putkiosuudelta.

2. Rasvaa korjattava putkiosuus kauttaaltaan juomavesihyväksytyllä liukuaineella. PE- tai PVC-putkella rasvan käyttö ei ole välttämätöntä.

3. Aseta korjausmuhvin puolikkaat putken ympärille ja aseta pultit paikoilleen.

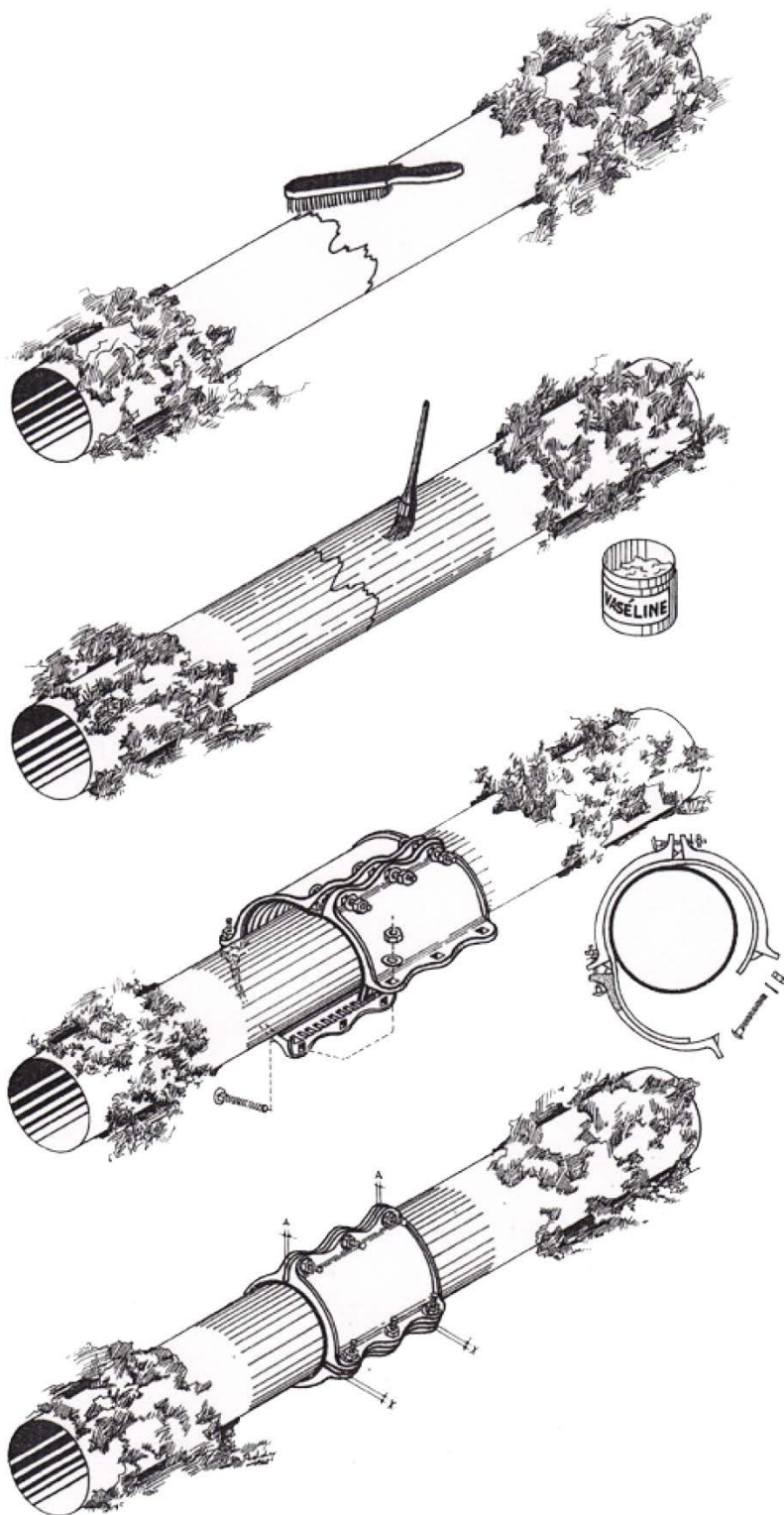
4. Kiristä pultit vaiheittain alla olevan taulukon mukaisen momenttiin.

Kiristys vaiheittain 50 - 75 - 100 % lopullisesta kireydestä. Odota 10 minuuttia jokaisen vaiheen välillä.

Lopuksi tarkista kiristysmomentti 15 - 20 minuutin kuluttua.

Pulttikoko	Lujuusluokka	Kiristysmomentti, Nm	
		Minimi	Maksimi
M8	8.8	5	7
M12	8.8	50	60
M16	8.8	120	150
M20	8.8	200	240

3-osaisen Unijoint-korjausmuhvin asennus



1. Poista huolellisesti irtonainen lika ja kiintoaines vaurioituneelta putkiosuudelta.

2. Rasvaa korjattava putkiosuus kauttaaltaan juomavesihyväksytyllä liukuaineella. PE- tai PVC-putkella rasvan käyttö ei ole välttämätöntä.

3. Aseta korjausmuhvi putken ympärille kuvan mukaisesti, avaten muhvi yhdestä liitoksesta

4. Kiristä pultit vaiheittain alla olevan taulukon mukaisen momenttiin.

Kiristys vaiheittain 50 - 75 - 100 % lopullisesta kireydestä. Odota 10 minuuttia jokaisen vaiheen välillä.

Lopuksi tarkista kiristysmomentti 15 - 20 minuutin kuluttua.

Pulttikoko	Lujuusluokka	Kiristysmomentti, Nm	
		Minimi	Maksimi
M8	8.8	5	7
M12	8.8	50	60
M16	8.8	120	150
M20	8.8	200	240