

PAM-GLOBAL S

Hajulukko DN 50 - DN150



KUVAUS

Osana S-sarjan viemäreitä, PAM GLOBAL S hajulukot estävät sadevesijärjestelmässä hajujen poistumisen järjestelmän ulkopuolelle. Hajulukon pohjalla oleva puhdistusluukku on joko paljetulppa (EP) tai tiivis luukku (TS). Valurautainen hajulukko on pinnoitettu punaruskealla kataforeesiepoksinpinnoitteella. Valurauta on täysin kierrätettävä.

SUOSITELTU KÄYTTÖ

- Sadevesi

STANDARDIT & HYVÄKSYNNÄT

- Toimialan tuotestandardi:
 - DIN EN 877
- Akustinen suorituskyky: $L_{sc} \leq 10$ dB(A) & $LaA = 47$ dB(A) standardin EN 14366 testeillä 2L/s virtaamalla.
- Tuotesarjan paloluokitus : A1

Materiaalit & Pinnoitteet

- Valurauta
- Pinnoite: punaruskea, korrosiota estävä kataforeesiepoksi, keskimääräinen kuivakalvopaksuus 70 μ m.

TEKNISET OMINAISUUDET

- Kuuman veden kestävyys: 24 tuntia 95°C:ssa.
- Lämpösyklien kestävyys : 1500 sykliä välillä 15°C ja 93°C.
- Kemikaalien kestävyys $2 \leq \text{pH} \leq 12$.
- Suolasuihkun kestävyys sisäpinnoitteelle: yli 350 h.

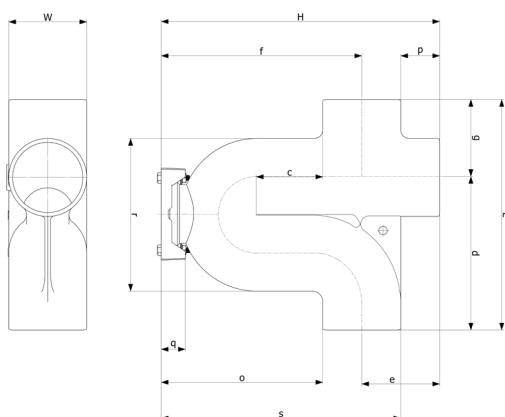
YMPÄRISTÖTIEDOT

- Kierrätetyn materiaalin osuus tuotteesta : 99 %
- Kierrätettävyyden : Valurauta on 100% kierrätettävissä olemassaolevan kierrätysverkoston kautta.
Lähde: EPD Ympäristöseloste
Environmental Product Declaration S-P-02013



PAM-GLOBAL S

Hajulukko DN 50 - DN150



DN	L	H	W	c	d	e	f	g	o	p	q	r	s	Luukku (**)	Tuotenumero	LVI-numero
50	190	240	58	60	182	68	122	68	143	39	33	112	201	EP 50	156420	0204 841
75*	264*	282*	80*	60*	200*	93*	172*	93*	150*	52*	13*	162*	230*	TS 50*	176714*	*
100	325	381	110	100	282	110	215	110	216	55	15	216	326	TS 50	156668	0204 843
125*	390*	435*	134*	100*	316*	130*	260*	130*	238*	63*	12*	266*	372*	TS 75*	156801*	*
150	470	482	160	100	348	145	325	145	257	65	8	340	417	TS 125	156912	0204 845

Kaikki mitat ovat yksikössä mm ja nimellispainot yksikössä kg

*Ei kuulu Saint-Gobain PAM Finland tuotevalikoimaan

(**) Pohjan puhdistusluukku: EP = paljetulppa / TS = tiivis luukku. Suunniteltu sadevesijärjestelmille. Yhteeseen valettu nuoli osoittaa virtaussuunnan.

This document is provided for information purposes only and our company reserves the right to modify the information contained herein at any time. Our company declines all responsibility in the event of the use or installation of materials that do not comply with the rules prescribed in this document as well as with the standards, the technical documents and the applicable professional standards. Any orders placed will be subject to our General Terms and Conditions of Sale, available on request. The drawings and/or images are the exclusive property of Saint-Gobain PAM and are confidential. They must not be reproduced or disclosed to any third party without written consent. They may only be used for the purpose for which they were issued and are returnable on request.

Saint-Gobain PAM Bâtiment

21 avenue Camille Cavalier - BP 129 • 54705 • PONT-À-MOUSSON • France • Tel: +33 (0) 383 807 808 • Email: tcbatiment.sgpam@saint-gobain.com • www.pambuilding.com
Société par action simplifiée au capital de 6 812 970,75€ • SIREN 799 283 882 • RCS NANCY