

PAM-GLOBAL S

Puhdistusputki pyöreä pultattu

KUVAUS

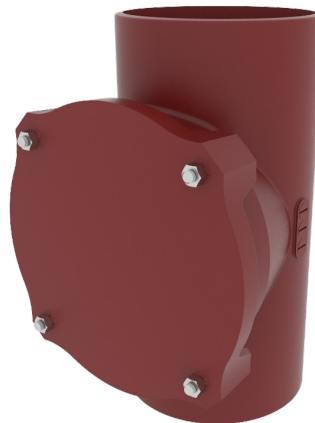
Osana S-sarjan viemäreitä, PAM GLOBAL S pyöreä pultattu puhdistusputki mahdollistaa pääsyn verkostoon. Puhdistusputki on koottu valurautarungosta ja pyöreästä kansiosasta, joka kiinnitetään pultein runkoon. Pinnoitus punaruskea kataforeesiepoksipinnoite.

SUOSITELTU KÄYTTÖ

- Sadevesi
- Tavanomainen jätevesi

STANDARDIT & HYVÄKSYNNÄT

- Toimialan tuotestandardi:
 - DIN EN 877
- Akustinen suorituskyky: $L_{sc} \leq 10$ dB(A) & $LaA = 47$ dB(A) standardin EN 14366 testeillä 2L/s virtaamalla.
- Tuotesarjan paloluokitus: A1



Materiaalit & Pinnoitteet

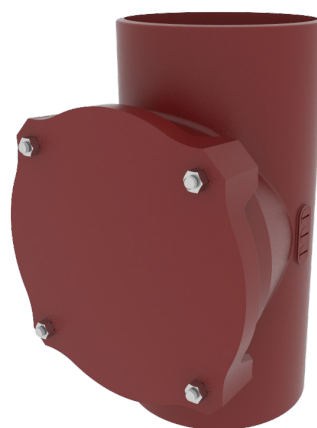
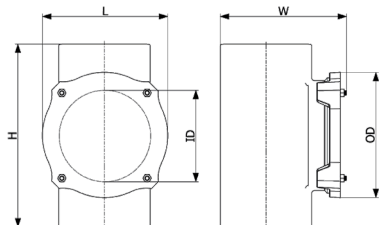
- Valurauta
- Pinnoite: punaruskea, korroosiota estävä kataforeesiepoksi, keskimääräinen kuivakalvopaksuus 70 μ m.

TEKNISET OMINAISUUDET

- Kuuman veden kestävyys: 24 tuntia 95°C:ssa.
- Lämpösykliä kestävyys: 1500 sykliä välillä 15°C ja 93°C.
- Kemikaalien kestävyys $2 \leq \text{pH} \leq 12$.
- Suolasuihkun kestävyys sisäpinnoitteelle: yli 350 h.

YMPÄRISTÖTIEDOT

- Kierrätetyn materiaalin osuus tuotteesta : 99 %
- Kierrätettävyyden : Valurauta on 100% kierrätettävissä olemassaolevan kierrätysverkoston kautta.
Lähde: EPD Ympäristöseloste
Environmental Product Declaration S-P-02013



DN	L	H	W	ID	OD	Pulttien määrä	Paino	Tuotenumero	LVI-numero
50*	105*	190*	93*	53*	58*	2*	2.3*	179191*	*
75*	134*	220*	115*	78*	83*	2*	3.2*	179647*	*
100	159	260	139	104	110	2	5	179192	0204 809
125*	202*	280*	202*	152*	202*	3*	7*	280010*	*
150	243	320	226	180	243	4	9.8	280012	0204 109
200*	243*	360*	277*	180*	245*	4*	12.9*	280013*	*
250*	274*	380*	362*	180*	245*	4*	18.7*	280014*	*
300*	326*	400*	413*	180*	245*	4*	25*	280015*	*

Kaikki mitat ovat yksikössä mm ja nimellispainot yksikössä kg
*Ei kuulu Saint-Gobain PAM Finland tuotevalikoimaan

This document is provided for information purposes only and our company reserves the right to modify the information contained herein at any time. Our company declines all responsibility in the event of the use or installation of materials that do not comply with the rules prescribed in this document as well as with the standards, the technical documents and the applicable professional standards. Any orders placed will be subject to our General Terms and Conditions of Sale, available on request. The drawings and/or images are the exclusive property of Saint-Gobain PAM and are confidential. They must not be reproduced or disclosed to any third party without written consent. They may only be used for the purpose for which they were issued and are returnable on request.