

PAM-GLOBAL S

Paljetulppa



KUVAUS

Osana S-sarjan viemäreitä, PAM GLOBAL S paljetulpat mahdollistavat viemäriputken tai -yhteen tulppaamisen. Paljetulpan paineenkesto on 0.2 bar ilman lisävarusteita. Tarvittaessa, tulppa voidaan lukita siihen tarkoitetulla "paljetulpan tukipannalla". Valurauta on pinnoitettu punaruskealla kataforeesiepoksipinnoitteella.

SUOSITELTU KÄYTTÖ

- Sadevesi
- Tavanomainen jätevesi

STANDARDIT & HYVÄKSYNNÄT

- Toimialan tuotestandardi:
 - DIN EN 877
- Tuotesarjan akustinen suorituskyky: L_{sc,A} < 10 dB(A) & L_{a,A} = 47 dB(A) standardin EN 14366 testeillä 2 l/s.
- Tuotesarjan paloluokitus: A1

Materiaalit & Pinnoitteet

- Valurauta
- Pinnoite: punaruskea, korrosiota estävä kataforeesiepoksi, keskimääräinen kuivakalvopaksuus 70 µm.

TEKNISET OMINAISUUDET

- Kuuman veden kestävyys: 24 tuntia 95°C:ssa.
- Lämpösyklien kestävyys : 1500 sykliä välillä 15°C ja 93°C.
- Kemikaalien kestävyys 2 ≤ pH ≤ 12.
- Suolasuihkun kestävyys sisäpinnoitteelle: yli 350 h.

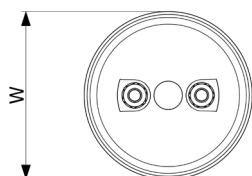
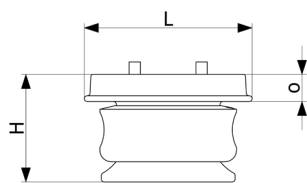
YMPÄRISTÖTIEDOT

- Kierrätetyn materiaalin osuus tuotteesta : 99 %
- Kierrätettävyyden : Valurauta on 100% kierrätettävissä olemassaolevan kierrätysverkoston kautta.
Lähde: EPD Ympäristöseloste
Environmental Product Declaration S-P-02013



PAM-GLOBAL S

Paljetulppa



DN	L	H	W	o	Pultit	Paino	Tuotenumero	LVI-numero
50	62	47	62	14	M8x30	0.22	156374	0204 871
75*	90*	71*	90*	20*	M8x50*	0.6*	176715*	*
100	118	77	118	23	M8x60	1.2	156579	0204 873
125*	143*	77*	143*	24*	M8x60*	1.7*	156747*	*
150	168	73	168	22	M10x45	2.4	156839	0204 875
200	220	87	220	26	M10x60	5	156961	0204 876
250*	284*	100*	284*	44*	M10x70*	6.2*	157060*	0204 877*
300*	336*	100*	336*	44*	M10x70*	9*	157125*	0204 878*

Kaikki mitat ovat yksikössä mm ja nimellispainot yksikössä kg

*Ei kuulu Saint-Gobain PAM Finland tuotevalikoimaan

This document is provided for information purposes only and our company reserves the right to modify the information contained herein at any time. Our company declines all responsibility in the event of the use or installation of materials that do not comply with the rules prescribed in this document as well as with the standards, the technical documents and the applicable professional standards. Any orders placed will be subject to our General Terms and Conditions of Sale, available on request. The drawings and/or images are the exclusive property of Saint-Gobain PAM and are confidential. They must not be reproduced or disclosed to any third party without written consent. They may only be used for the purpose for which they were issued and are returnable on request.

Saint-Gobain PAM Bâtiment