

# PAM-GLOBAL S

## Tulppa



### KUVAUS

Osana S-sarjan viemäreitä, PAM GLOBAL S tulpat mahdollistavat viemäriputken tai -yhteen tulppaamisen. Tulppa on valurautaa, joka on pinnoitettu punaruskealla kataforeesiepoksinpinnoitteella.

### SUOSITELTU KÄYTTÖ

- Sadevesi
- Tavanomainen jätevesi

### STANDARDIT & HYVÄKSYNNÄT

- Toimialan tuotestandardi:
  - DIN EN 877
- Akustinen suorituskyky:  $L_{sc} \leq 10$  dB(A) &  $LaA = 47$  dB(A) standardin EN 14366 testeillä 2L/s virtaamalla.
- Tuotesarjan paloluokitus: A1

### Materiaalit & Pinnoitteet

- Valurauta
- Pinnoite: punaruskea, korrosiota estävä kataforeesiepoksi, keskimääräinen kuivakalvopaksuus 70  $\mu$ m.

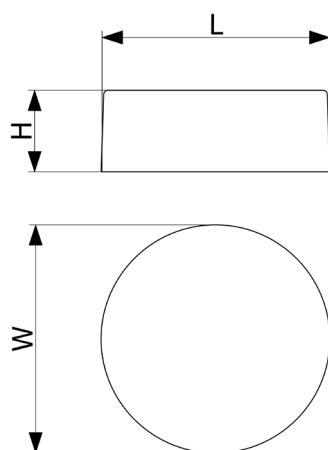
### TEKNISET OMINAISUUDET

- Kuuman veden kestävyys: 24 tuntia 95°C:ssa.
- Lämpösyklien kestävyys : 1500 sykliä välillä 15°C ja 93°C.
- Kemikaalien kestävyys  $2 \leq \text{pH} \leq 12$ .
- Suolasuihkun kestävyys sisäpinnoitteelle: yli 350 h.

### YMPÄRISTÖTIEDOT

- Kierrätetyn materiaalin osuus tuotteesta : 99 %
- Kierrätettävyyden : Valurauta on 100% kierrätettävissä olemassaolevan kierrätysverkoston kautta. Lähde: EPD Ympäristöseloste Environmental Product Declaration S-P-02013





DN	L	H	W	Paino	Tuotenumero	LVI-numero
50	58	30	58	0.25	155747 / 156376	0204 861
65DE75	75	35	75	0.4	155093	0204 862
100	110	40	110	0.8	155809 / 156581	0204 863
125*	135*	45*	135*	1.2*	155865 / 156749*	*
150	160	50	160	1.7	155898 / 156841	0204 865
200	210	60	210	3.2	155928 / 156963	*
250*	274*	70*	274*	5.9*	155945 / 157062*	*
300*	326*	80*	326*	10*	155957 / 157127*	0204 868*

Kaikki mitat ovat yksikössä mm ja nimellispainot yksikössä kg

\*Ei kuulu Saint-Gobain PAM Finland tuotevalikoimaan

This document is provided for information purposes only and our company reserves the right to modify the information contained herein at any time. Our company declines all responsibility in the event of the use or installation of materials that do not comply with the rules prescribed in this document as well as with the standards, the technical documents and the applicable professional standards. Any orders placed will be subject to our General Terms and Conditions of Sale, available on request. The drawings and/or images are the exclusive property of Saint-Gobain PAM and are confidential. They must not be reproduced or disclosed to any third party without written consent. They may only be used for the purpose for which they were issued and are returnable on request.