

# PAM-GLOBAL S

## Haarayhde 45°



### KUVAUS

Osana S-sarjan viemäreitä, PAM GLOBAL S 45° haarayhteet mahdollistavat kahden erillisen putken yhteen liitoksen 45° kulmassa. Haarayhde on valurautaa, joka on pinnoitettu punaruskealla kataforeesiepoksinnoitteella. Valurautayhde on täysin kierrätettävä.

### SUOSITELTU KÄYTTÖ

- Sadevesi
- Tavanomainen jätevesi

### STANDARDIT & HYVÄKSYNNÄT

- Toimialan tuotestandardi:
  - DIN EN 877
- Akustinen suorituskyky:  $L_{sc} \leq 10$  dB(A) &  $LaA = 47$  dB(A) standardin EN 14366 testeillä 2L/s virtaamalla.
- Tuotesarjan paloluokitus : A1

### Materiaalit & Pinnoitteet

- Valurauta
- Pinnoite: punaruskea, korrosiota estävä kataforeesiepoksi, keskimääräinen kuivakalvopaksuus 70 µm.

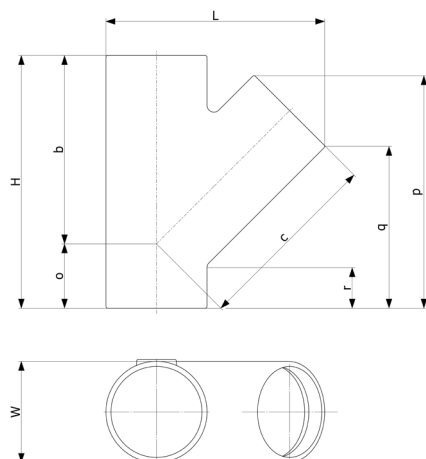
### TEKNISET OMINAISUUDET

- Kuuman veden kestävyys: 24 tuntia 95°C:ssa.
- Lämpösyklien kestävyys : 1500 sykliä välillä 15°C ja 93°C.
- Kemikaalien kestävyys  $2 \leq \text{pH} \leq 12$ .
- Suolasuihkun kestävyys sisäpinnoitteelle: yli 350 h.

### YMPÄRISTÖTIEDOT

- Kierrätetyn materiaalin osuus tuotteesta : 99 %
- Kierrätettävyyden : Valurauta on 100% kierrätettävissä olemassaolevan kierrätysverkoston kautta.  
Lähde: EPD Ympäristöseloste  
Environmental Product Declaration S-P-02013





DN	dn	L	H	W	b	c	o	p	q	r	Paino	Tuotenumero	LVI-numero
50	50	144	185	58	135	135	50	165	124	36	1.35	155769/ 156435	0204 241
75	50	156	180	83	135	135	45	161	120	43	1.6	173786 / 156490	*
DE75	DE75	167	200	75				185	133	37	2.35	155112	0204 242
100	50	191	200	110	165	165	35	172	131	47	2.4	155828 / 156618	0204 253
100	DE75	201	220	110				197	144	50	2.9	155117	0204 254
100	100	238	275	110	205	205	70	253	175	45	4	155857 / 156701	0204 243
125*	50*	218*	205*	135*	185*	185*	20*	170*	130*	44*	3.2*	155877 / 156769*	*
125*	75*	237*	240*	135*	195*	200*	45*	215*	156*	51*	4.2*	176716 / 156771*	*
125*	100*	261*	280*	135*	220*	220*	60*	254*	177*	47*	5*	155882 / 156775*	*
125*	125*	284*	320*	135*	240*	240*	80*	296*	201*	49*	5.2*	155895 / 156813*	*
150	75	265	255	160	210	220	35	220	161	54	5.1	176733	*
150	100	287	295	160	240	240	55	262	185	54	5.8	155912 / 156879	0204 257
150*	125*	307*	325*	160*	255*	255*	70*	298*	202*	52*	7.4*	155914 / 156883*	*
150	150	323	355	160	265	265	90	333	219	53	7.9	155926 / 156931	0204 245
200	75	303	260	210	240	240	20	218	159	64	7.4	176734	*
200	100	340	310	210	265	265	40	275	198	67	9.3	155935 / 156982	0204 260
200*	125*	360*	340*	210*	280*	280*	55*	310*	215*	64*	11.6*	155936 / 156984*	*
200	150	383	375	210	300	300	75	353	240	66	12.3	155937 / 156989	0204 262
200	200	418	455	210	340	340	115	428	280	68	17.1	155944 / 157030	0204 246
250	100	398	330	274	315	315	15	276	198	72	13.6	155949 / 157073	*
250*	125*	420*	370*	274*	335*	335*	35*	318*	223*	75*	17.8*	155950 / 157074*	*
250	150	440	405	274	350	350	55	358	245	75	22	155951 / 157075	*
250	200	486	480	274	390	390	90	440	291	75	22.4	155952 / 157078	0204 264
250	250	537	580	274	430	430	130	530	335	70	29	155956 / 157106	0204 247
300	100	445	350	326	345	345	5	287	208	88	18.9	155961 / 157138	*
300*	125*	464*	360*	326*	360*	360*	15*	316*	221*	80*	22.7*	155962 / 157139*	*
300	150	487	415	326	380	380	35	359	246	81	28	155963 / 157140	*
300	200	547	485	326	415	440	70	454	305	81	31	155964 / 157141	*
300	250	588	580	326	465	465	115	540	347	80	37.6	155965 / 157142	0204 266
300	300	634	660	326	505	505	155	661	431	115	46.3	155968 / 157169	0204 248
400	300	728	660	429	555	555	105	620	389	86	56.4	157178	*
400	400	820	835	429	645	645	190	795	492	101	98	157185	*

Kaikki mitat ovat yksikössä mm ja nimellispainot yksikössä kg  
\*Ei kuulu Saint-Gobain PAM Finland tuotevalikoimaan

This document is provided for information purposes only and our company reserves the right to modify the information contained herein at any time. Our company declines all responsibility in the event of the use or installation of materials that do not comply with the rules prescribed in this document as well as with the standards, the technical documents and the applicable professional standards. Any orders placed will be subject to our General Terms and Conditions of Sale, available on request. The drawings and/or images are the exclusive property of Saint-Gobain PAM and are confidential. They must not be reproduced or disclosed to any third party without written consent. They may only be used for the purpose for which they were issued and are returnable on request.