

# PAM-GLOBAL S

## Kaksoishaarayhde 45°



### KUVAUS

Osana S-sarjan viemäreitä, PAM GLOBAL S kaksoishaarayhteet mahdollistavat kaksi vastakkaista sivuliitosta kokoojaviemäriin 45° liitoskulmissa. Kaksoishaarayhde on valurautaa, joka on pinnoitettu punaruskealla kataforeesiepoksinpinnoitteella. Valurautayhde on täysin kierrätettävä.

### SUOSITELTU KÄYTTÖ

- Sadevesi
- Tavanomainen jätevesi

### STANDARDIT & HYVÄKSYNNÄT

- Toimialan tuotestandardi:
  - DIN EN 877
- Akustinen suorituskyky:  $L_{sc} \leq 10$  dB(A) &  $LaA = 47$  dB(A) standardin EN 14366 testeillä 2L/s virtaamalla.
- Tuotesarjan paloluokitus : A1

### Materiaalit & Pinnoitteet

- Valurauta
- Pinnoite: punaruskea, korrosiota estävä kataforeesiepoksi, keskimääräinen kuivakalvopaksuus 70  $\mu$ m.

### TEKNISET OMINAISUUDET

- Kuuman veden kestävyys: 24 tuntia 95°C:ssa.
- Lämpösyklien kestävyys : 1500 sykliä välillä 15°C ja 93°C.
- Kemikaalien kestävyys  $2 \leq \text{pH} \leq 12$ .
- Suolasuihkun kestävyys sisäpinnoitteelle: yli 350 h.

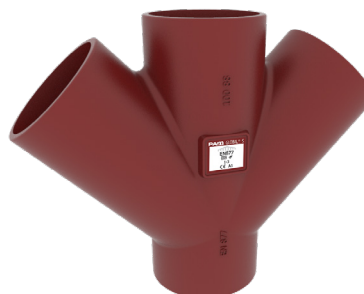
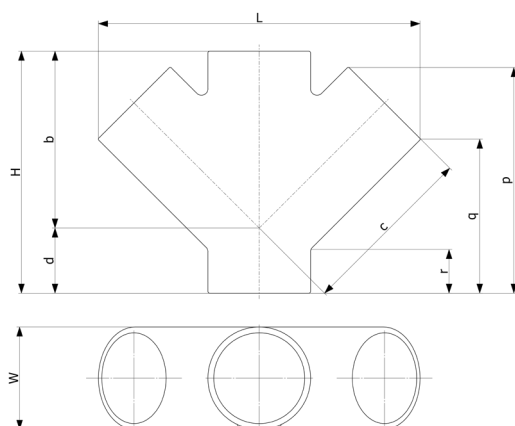
### YMPÄRISTÖTIEDOT

- Kierrätetyn materiaalin osuus tuotteesta : 99 %
- Kierrätettävyyden : Valurauta on 100% kierrätettävissä olemassaolevan kierrätysverkoston kautta.  
Lähde: EPD Ympäristöseloste  
Environmental Product Declaration S-P-02013



# PAM-GLOBAL S

## Kaksoishaarayhde 45°



DN	dn	L	H	W	b	c	d	p	q	r	Paino	Tuotenumero	LVI-numero
100	100	346	260	110	190	190	70	243	165	46	5.3	156709	0204 443
125*	100*	387*	280*	135*	220*	220*	60*	254*	177*	50*	6.3*	257729*	*
125*	125*	421*	305*	135*	240*	240*	65*	285*	190*	45*	7.9*	156817*	*
150*	100*	394*	280*	160*	225*	225*	55*	252*	174*	54*	7.3*	156865*	*
150*	150*	488*	355*	160*	265*	265*	90*	334*	277*	55*	11.8*	156936*	*
200*	200*	627*	455*	210*	340*	340*	115*	428*	280*	67*	18.4*	157034*	*

Kaikki mitat ovat yksikössä mm ja nimellispainot yksikössä kg  
\*Ei kuulu Saint-Gobain PAM Finland tuotevalikoimaan

This document is provided for information purposes only and our company reserves the right to modify the information contained herein at any time. Our company declines all responsibility in the event of the use or installation of materials that do not comply with the rules prescribed in this document as well as with the standards, the technical documents and the applicable professional standards. Any orders placed will be subject to our General Terms and Conditions of Sale, available on request. The drawings and/or images are the exclusive property of Saint-Gobain PAM and are confidential. They must not be reproduced or disclosed to any third party without written consent. They may only be used for the purpose for which they were issued and are returnable on request.

### Saint-Gobain PAM Bâtiment

21 avenue Camille Cavalier - BP 129 • 54705 • PONT-À-MOUSSON • France • Tel: +33 (0) 383 807 808 • Email: tcbatiment.sgpam@saint-gobain.com • www.pambuilding.com  
Société par action simplifiée au capital de 6 812 970,75€ • SIREN 799 283 882 • RCS NANCY