

PAM-GLOBAL S

Nurkkahaarayhde 45°



KUVAUS

Osana S-sarjan viemäreitä, PAM GLOBAL S nurkkahaarayhteet mahdollistavat kaksi liitosta kokoojaviemäriin nurkkamallisena 45° liitoskulmissa. Nurkkahaarayhde on valurautaa, joka on pinnoitettu punaruskealla kataforeesiepoksinpinnoitteella. Valurautayhde on täysin kierrätettävä.

Materiaalit & Pinnoitteet

- Valurauta
- Pinnoite: punaruskea, korrosiota estävä kataforeesiepoksi, keskimääräinen kuivakalvopaksaus 70 µm.

SUOSITELTU KÄYTTÖ

- Sadevesi
- Tavanomainen jätevesi

TEKNISET OMINAISUUDET

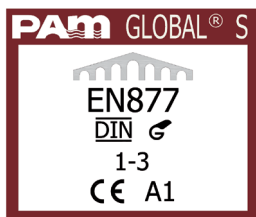
- Kuuman veden kestävyys: 24 tuntia 95°C:ssa.
- Lämpösyklien kestävyys : 1500 sykliä välillä 15°C ja 93°C.
- Kemikaalien kestävyys $2 \leq \text{pH} \leq 12$.
- Suolasuihkun kestävyys sisäpinnoitteelle: yli 350 h.

STANDARDIT & HYVÄKSYNNÄT

- Toimialan tuotestandardi:
 - DIN EN 877
- Akustinen suorituskyky: $L_{sc} \leq 10 \text{ dB(A)}$ & $L_{aA} = 47 \text{ dB(A)}$ standardin EN 14366 testeillä 2L/s virtaamalla.
- Tuotesarjan paloluokitus : A1

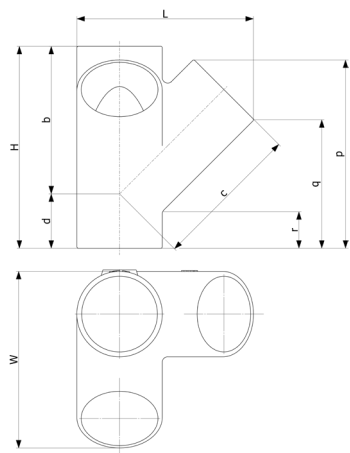
YMPÄRISTÖTIEDOT

- Kierrätetyn materiaalin osuus tuotteesta : 99 %
- Kierrätettävyyden : Valurauta on 100% kierrätettävissä olemassaolevan kierrätysverkoston kautta.
Lähde: EPD Ympäristöseloste
Environmental Product Declaration S-P-02013



PAM-GLOBAL S

Nurkkahaarayhde 45°



DN	dn	L	H	W	b	c	d	p	q	r	Paino	Tuotenumero	LVI-numero
100	100	227	260	227	190	190	70	242	166	46	5.2	156716	0204 603

Kaikki mitat ovat yksikössä mm ja nimellispainot yksikössä kg
*Ei kuulu Saint-Gobain PAM Finland tuotevalikoimaan

This document is provided for information purposes only and our company reserves the right to modify the information contained herein at any time. Our company declines all responsibility in the event of the use or installation of materials that do not comply with the rules prescribed in this document as well as with the standards, the technical documents and the applicable professional standards. Any orders placed will be subject to our General Terms and Conditions of Sale, available on request. The drawings and/or images are the exclusive property of Saint-Gobain PAM and are confidential. They must not be reproduced or disclosed to any third party without written consent. They may only be used for the purpose for which they were issued and are returnable on request.

Saint-Gobain PAM Bâtiment

21 avenue Camille Cavalier - BP 129 • 54705 • PONT-À-MOUSSON • France • Tel: +33 (0) 383 807 808 • Email: tcbatiment.sgpam@saint-gobain.com • www.pambuilding.com
Société par action simplifiée au capital de 6 812 970,75€ • SIREN 799 283 882 • RCS NANCY