

PAM-GLOBAL PLUS

Supistusyhte



KUVAUS

Osana erikoispinnoitettuja Plus -sarjan viemäreitä PAM GLOBAL Plus supistusyhteet mahdollistavat siirtymisen putkidimensiosta toiseen ja näin vaatimusten mukaisen virtauksen optimoinnin viemärijärjestelmässä. Suunniteltu vaatimaan käyttöön; valurautainen supistusyhte on pinnoitettu 300 µm paksulla, harmaalla pulveriepoksinnoitteella. Valurautainen supistusyhte on täysin kierrätettävä.

Materiaalit & Pinnoitteet

- Valurauta
- Pinnoite: harmaa RAL 7015, epoksi, keskimääräinen kuivakalvopaksuus 300 µm.

SUOSITELTU KÄYTTÖ

- Aggressiiviset nesteet
- Huono tuulettuvuus (tuuletusviemäri)
- Pitkät vaakavedot (pohjaviemäri)
- Korrosoiva käyttöympäristö
- Rasvaiset jätevedet
- Kuumat nesteet
- Teollisuuden jätevedet

TEKNISET OMINAISUUDET

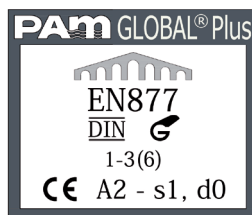
- Kuuman veden kestävyys: 24 tuntia 95°C:ssa.
- Lämpösyklien kestävyys : 1500 sykliä välillä 15°C ja 93°C.
- Kemikaalien kestävyys $1 \leq \text{pH} \leq 13$, jopa 80°C asti.
- Suolasuihkun kestävyys: yli 2500h.

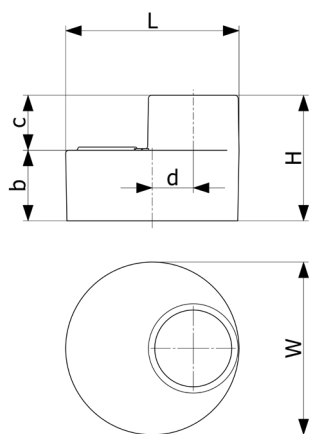
STANDARDIT & HYVÄKSYNNÄT

- Toimialan tuotestandardi:
 - DIN EN 877
- Akustinen suorituskyky: $L_{sc} \leq 10 \text{ dB(A)}$ & $L_{aA} = 47 \text{ dB(A)}$ standardin EN 14366 testeillä 2L/s virtaamalla.
- Tuotesarjan paloluokitus : A2-s1,d0

YMPÄRISTÖTIEDOT

- Kierrätetyn materiaalin osuus tuotteesta : 99 %
- Kierrätettävyyden : Valurauta on 100% kierrätettävissä olemassaolevan kierrätysverkoston kautta. Lähde: EPD Ympäristöseloste Environmental Product Declaration S-P-02014





DN	dn	L	H	W	b	c	d	Paino	Tuotenumero	LVI-numero
DE75	50	83	80	83	47	30	13	0.65	171941	0220 702
100	50	110	80	110	45	30	26	0.9	155209 / 155313	0220 704
100	DE75	110	90	110	45	35	14	1	155336	0220 706
125*	50*	135*	85*	135*	50*	30*	39*	1.5*	155210 / 173808*	*
125*	75*	135*	95*	135*	52*	35*	26*	1.3*	176749 / 155338*	*
125*	100*	135*	95*	135*	50*	40*	13*	1.6*	155250 / 155374*	*
150	50	160	95	160	55	30	51	1.9	155211 / 173811	?
150*	75*	160*	100*	160*	57*	35*	39*	1.9*	176750 / 155339*	*
150	100	160	105	160	60	40	25	2	155251 / 155375	0220 712
150*	125*	160*	110*	160*	60*	45*	13*	2*	155269 / 155405*	*
200*	75*	210*	115*	210*	72*	43*	64*	3.8*	155340 / 155340*	*
200	100	210	115	210	70	40	50	3.6	155252 / 155376	0220 715
200*	125*	210*	120*	210*	70*	45*	38*	3.8*	155270 / 155406*	*
200	150	210	125	210	65	50	25	3.4	155284 / 155439	0220 717
250	100	274	125	274	82	43	82	6	155377	0220 719
250	150	274	135	274	82	50	57	6.3	155437	0220 721
250	200	274	145	274	80	60	32	6.9	155465	0220 722
300	150	326	150	326	97	50	83	11	155438	0220 725
300	200	326	160	326	95	60	58	10.2	155466	0220 726
300	250	326	170	326	95	70	26	10.7	155487	0220 727
400*	300*	429*	200*	429*	100*	100*	52*	19.6*	155504*	*

Kaikki mitat ovat yksikössä mm ja nimellispainot yksikössä kg
*Ei kuulu Saint-Gobain PAM Finlandin tuotevalikoimaan

This document is provided for information purposes only and our company reserves the right to modify the information contained herein at any time. Our company declines all responsibility in the event of the use or installation of materials that do not comply with the rules prescribed in this document as well as with the standards, the technical documents and the applicable professional standards. Any orders placed will be subject to our General Terms and Conditions of Sale, available on request. The drawings and/or images are the exclusive property of Saint-Gobain PAM and are confidential. They must not be reproduced or disclosed to any third party without written consent. They may only be used for the purpose for which they were issued and are returnable on request.