

PAM-GLOBAL PLUS

Puhdistusputki nelikanttinen



KUVAUS

Osana erikoispinnoitettuja Plus -sarjan viemäreitä PAM GLOBAL Plus nelikanttinen puhdistusputki mahdollistaa pääsyn verkostoon. Puhdistusputki on koottu valurautarungosta ja nelikanttisesta kansiosasta. Suunniteltu vaativiin käyttöön; valurautainen puhdistusputki on pinnoitettu 300 µm paksulla, harmaalla pulveriepoxypinnoitteella.

Materiaalit & Pinnoitteet

- Valurauta
- Pinnoite: harmaa RAL 7015, epoksi, keskimääräinen kuivakalvopaksuus 300 µm.

SUOSITELTU KÄYTTÖ

- Aggressiiviset nesteet
- Huono tuulettuvuus (tuuletusviemäri)
- Pitkät vaakavedot (pohjaviemäri)
- Korrosoiva käyttöympäristö
- Rasvaiset jätevedet
- Kuumat nesteet
- Teollisuuden jätevedet

TEKNISET OMINAISUUDET

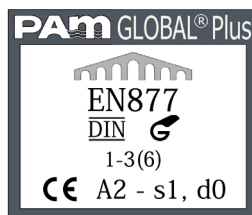
- Kuuman veden kestävyys: 24 tuntia 95°C:ssa.
- Lämpösykliä kestävyys: 1500 sykliä välillä 15°C ja 93°C.
- Kemikaalien kestävyys $1 \leq \text{pH} \leq 13$, jopa 80°C asti.
- Suolasuihkun kestävyys: yli 2500h.

STANDARDIT & HYVÄKSYNNÄT

- Toimialan tuotestandardi:
 - DIN EN 877
- Akustinen suorituskyky: $L_{sc} \leq 10 \text{ dB(A)}$ & $L_{aA} = 47 \text{ dB(A)}$ standardin EN 14366 testeillä 2L/s virtaamalla.
- Tuotesarjan paloluokitus: A2-s1,d0

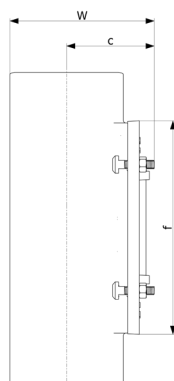
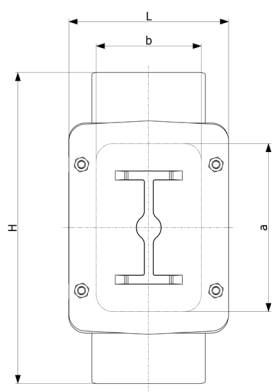
YMPÄRISTÖTIEDOT

- Kierrätetyn materiaalin osuus tuotteesta: 99 %
- Kierrätettävyyden osuus: Valurauta on 100% kierrätettävissä olemassaolevan kierrätysverkoston kautta. Lähde: EPD Ympäristöseloste Environmental Product Declaration S-P-02014



PAM-GLOBAL PLUS

Puhdistusputki nelikanttinen



DN	L	H	W	c	d	e	f	Paino	Tuotenumero	LVI-numero
125*	190*	370*	169*	255*	225*	125*	101*	10.3*	179352*	*
150	215	395	192	280	250	150	112	14.5	179353	0220 806
200	262	435	242	330	300	200	137	22	179354	0220 807

Kaikki mitat ovat yksikössä mm ja nimellispainot yksikössä kg

*Ei kuulu Saint-Gobain PAM Finland tuotevalikoimaan

This document is provided for information purposes only and our company reserves the right to modify the information contained herein at any time. Our company declines all responsibility in the event of the use or installation of materials that do not comply with the rules prescribed in this document as well as with the standards, the technical documents and the applicable professional standards. Any orders placed will be subject to our General Terms and Conditions of Sale, available on request. The drawings and/or images are the exclusive property of Saint-Gobain PAM and are confidential. They must not be reproduced or disclosed to any third party without written consent. They may only be used for the purpose for which they were issued and are returnable on request.

Saint-Gobain PAM Bâtiment

21 avenue Camille Cavalier - BP 129 • 54705 • PONT-À-MOUSSON • France • Tel: +33 (0) 383 807 808 • Email: tcbatiment.sgpam@saint-gobain.com • www.pambuilding.com
Société par action simplifiée au capital de 6 812 970,75€ • SIREN 799 283 882 • RCS NANCY