

WECOUNT-S VESIMITTARI ETK-EAM KYLMÄVESI ETW-EAM LÄMMIN VESI



Huoneistokohtainen vesimittari langattomaan etäluentaan

Yksisuihkuinen siipipyörämittari elektronisella laskinkoneistolla huoneistokohtaiseen vedenmittaukseen langattomissa etäluentajärjestelmissä. Mittari on saatavissa langattomalla wM-Bus- tai LoraWAN-lähettimeillä ja LCD-näytöllä.

Koko

*DN15 Q3=2.5, asennuspituus L=110 mm
DN20 Q3=4.0, asennuspituus L=130 mm*

Asennus

Asennusasento vapaa, näyttötaulu ylös, sivulle tai alas

Tyyppihyväksyntä

MID

Ominaisuudet

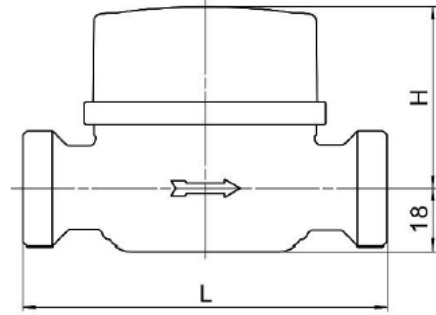
- pariston käyttöikä jopa 16 vuotta*
- takaisinvirtauksen ja ilkeilyn tunnistus*
- hälytysmahdollisuus vuodon tai putkirikön tapahtuessa*
- käyntiinlähtövirtaama 1 l/h*
- käyttölämpötila maks. 50°C (ETK kylmävesi), tai 90°C (ETW lämminvesi)*
- Mittauslaitedirektiivin mukainen tarkkuusluokka R160 kaikissa asennusasennoissa*
- Koneiston suojausluokka IP65*

WECOUNT-S vesimittarit
ETK-EAM, ETW-EAM

Tekniset tiedot

Malli

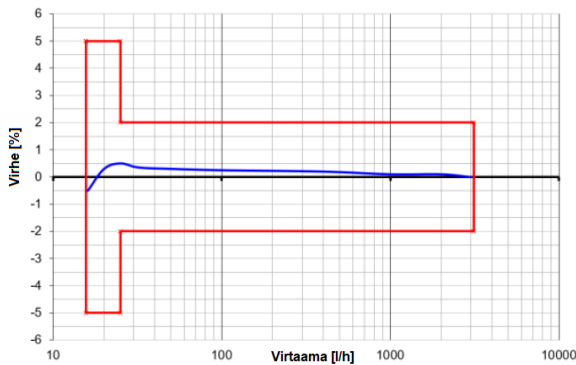
ETK-EAM = Kylmä vesi 0.1 °C ... 50 °C
ETW-EAM = Lämmin vesi 0.1 °C ... 90 °C



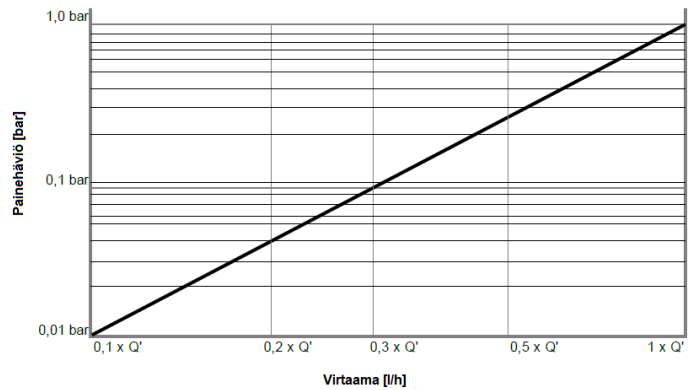
Nimelliskoko DN	Asennuspituus L (mm)	Korkeus H (mm)	Nimellisvirtaama Q3 (m3/h)	Käyntiinlähtö (l/h)	Virtaama Q' 1 bar painehäviöllä (l/h)	Paino (kg)
15	110	53	2.5	1 - 2	3300	0,4
20	130	53	4.0	1 - 2	5100	0,5

Asennus ei edellytä suojaetäisyyksiä ennen tai jälkeen mittarin (UO/DO).

Tyypillinen virhekäyrä Q3 2.5 R160H



Tyypillinen painehäviö



Hyväksynät / sertifiikaatit / standardit

- EU-tyyppitarkastussertifikaatti 2014/32/EZ (MID) mukaisesti
- EU-tyyppitarkastussertifikaatti 2014/53/EU (RED) mukaisesti
- EU-tyyppitarkastussertifikaatti 2011/65/EU (RoHS) mukaisesti
- OIML R49
- EN 14154
- KTW-BWGL / W270 (D)
- ÖNORM B5014 (AT)
- ACS (FR)
- OMS yhteensopiva



Saint-Gobain PAM Finland Oy

Merstolantie 16, 29200 Harjavalta
Finland Tel. +358 (0)207 424 600 • myynti.pamline@saint-gobain.com •
www.pamline.fi VAT FI32985115