

## Personnel qualification

The water meter may only be installed or replaced by trained specialists for sanitary, heating and air-conditioning technology.

## Intended use

- △ Water meters are used to record the drinking water consumption (according to TrinkwV), depending on the version for cold or warm water. Other cases of application that deviate from these specifications must be approved of in writing by E. Wehrle GmbH.
- △ Water meters are exclusively intended for the above-mentioned function. The conversion and any use of the water meters different or beyond this is considered improper use and therefore not permitted.
- △ Warranty is only effective after compliance with these regulations and the applicable technical rules has been proven.
- For the period of use, observe all applicable national regulations and in particular the calibration regulation.
- During installation, observe all specifications according to DIN EN 806 and DIN 1988, especially hygiene regulations and ambient temperatures.
- Observe the nominal operating conditions according to the type examination certificate and information on the devices.
- Keep these instructions close to the meter.

## Safety notes and hazard warnings

- △ Improper assembly, pressure tests, modifications or incorrect operation can cause personal injury and damage to property.
- If the seal is damaged or removed, the water meter is no longer licenced for legal metering.
- Check water meter for transport damage before installation.
- Do not drop, never hold by the protective cover or counter.
- If the water meter has fallen down, it must not be installed anymore.
- △ Pressure shocks in the pipe may damage the meter!
- △ Present air pockets falsify the measurement result.
- Only use KTW/TVO compliant lubricants that are suitable for EPDM gaskets.
- Water meters may only be installed in the pipe after a pressure test.
- Water meters may only be installed in pipes that have already been leak-tested, flushed and vented and they must be well vented before commissioning.
- Make sure that the water meter is always filled with water.

## Maintenance

The water meter is maintenance-free.

## Disposal

- Dispose of the water meter in accordance with the applicable local environmental and disposal regulations.
- △ The following applies to electronic water meters containing an electronic system and a lithium battery:
- Never dispose of the devices in household waste.
- If required, test certificates for the batteries in use can be obtained from E. Wehrle GmbH.
- Protect lithium batteries from moisture, do not heat to 100°C or higher and do not throw them into fire.
- Do not short-circuit, open, damage or recharge lithium batteries.
- Always keep lithium batteries out of reach of children.

## Return

- Only send water meters to the supplier (distributor) in suitable packaging, carriage prepaid. Insufficiently prepaid packages cannot be accepted!

## Qualification du personnel

Le compteur d'eau ne peut être installé ou remplacé que par du personnel qualifié formé pour le génie sanitaire, la technique de chauffage et la technique de climatisation.

## Utilisation conforme

- △ Les compteurs d'eau servent à évaluer la consommation en eau potable (selon le décret TrinkwV), selon la version pour l'eau froide ou pour l'eau chaude. D'autres applications, qui diffèrent de ces spécifications, doivent être approuvées par écrit par E. Wehrle GmbH.
- △ Les compteurs d'eau sont exclusivement destinés à l'usage mentionné. Toute autre utilisation ou transformation des compteurs d'eau allant au-delà est considérée comme non conforme et est interdite.
- △ La garantie n'est accordée qu'après avoir prouvé le respect de ces prescriptions et des règles techniques applicables.
- Pendant la durée d'application, respecter toutes les prescriptions légales nationales en vigueur, en particulier les règles sur l'étalonnage.
- Lors de l'installation, respecter toutes les spécifications selon DIN EN 806 et DIN 1988, en particulier les règles d'hygiène et les températures ambiantes.
- Respecter les conditions nominales de fonctionnement selon le certificat d'examen de type et les indications sur les appareils.
- Conserver ces instructions auprès de l'instrument de mesure

## Consignes de sécurité et de danger

- △ Un assemblage, des contrôles de pression ou des modifications non conformes ou même une manipulation incorrecte peuvent causer des dommages corporels et matériels.
- Si le scellé de sécurité est endommagé ou enlevé, le compteur d'eau n'est plus autorisé pour la mesure légale.
- Avant l'installation, vérifier si le compteur d'eau présente des dommages dû au transport.
- Ne pas le laisser tomber, ne jamais le tenir par le couvercle de protection ou par le compteur.
- Si le compteur d'eau est tombé, il ne doit plus être installé.
- △ Les chocs de pression dans la conduite peuvent endommager le compteur !
- △ Les inclusions d'air existantes faussent le résultat de la mesure.
- N'utiliser uniquement des lubrifiants conformes à KTW / TVO et adaptés aux joints EPDM.
- Les compteurs d'eau ne peuvent être installés qu'après un contrôle de pression de la conduite.
- Les compteurs d'eau ne peuvent être installés que dans des conduites qui ont déjà été vérifiées sur l'étanchéité, rincées et ventilées et ils doivent être bien ventilés avant la mise en service.
- S'assurer à ce que le compteur d'eau soit toujours rempli d'eau.

## Maintenance

Le compteur d'eau ne nécessite aucune maintenance.

## Élimination

- Éliminer le compteur d'eau conformément aux prescriptions d'environnement et d'élimination locales en vigueur.
- △ Pour les compteurs d'eau électroniques contenant des composants électroniques et une batterie au lithium, vaut :
- Ne jamais éliminer les appareils dans les ordures ménagères.
- Les certificats d'essai des batteries employées peuvent être obtenus auprès de E. Wehrle GmbH si nécessaire.
- Stocker les batteries au lithium à l'abri de l'humidité ; ne pas

- les chauffer à plus de 100 °C ou ne pas les jeter au feu.
- Ne pas court-circuiter, ouvrir, endommager ou charger les batteries au lithium.
- Toujours garder les batteries au lithium hors de la portée des enfants.

## Renvoi

- N'envoyer les compteurs d'eau au fournisseur (distributeur) que dans un emballage approprié, port payé. Les envois insuffisamment affranchis ne seront pas acceptés !

## Henkilöstön pätevyysvaatimukset

Vesimittarin saa asentaa tai vaihtaa vain LVI-alan koulutuksen omaava henkilö.

## Käyttötarkoitukset

- △ Vesimittareita käytetään version mukaan kylmän tai lämpimän juomaveden kulutuksen mittaamiseen (TrinkwV:n mukaisesti). Muihin käyttösovelluksiin on saatava kirjallinen lupa valmistajalta E. Wehrle GmbH.
- △ Vesimittarit on tarkoitettu yksinomaaisesti edellä mainittuun käyttöön. Vesimittareiden muuttaminen tai käyttö muuhun tarkoitukseen ei ole sallittua.
- △ Takuu on voimassa, kun näiden määräysten ja sovellettavien teknisten sääntöjen noudattaminen on osoitettu.
- Vesimittarin käytön aikana tulee noudattaa kaikki kansallisia määräyksiä, erityisesti kalibrointia koskevia säädöksiä.
- Vesimittarin asennukseen sovelletaan standardien DIN EN 806 ja DIN 1988 ohjeita, erityisesti koskien hygieniä- ja käyttölämpötilämääryksiä.
- Noudata tyypitarkastustodistuksen mukaisia nimellisiä käyttöolosuhteita ja mittariin merkittyjä tietoja.
- Säilytä nämä ohjeet myöhempää käyttöä varten.

## Turvallisuusohteet ja varoitukset

- △ Virheellinen asennus tai painekoe, muutokset tai virheellinen käyttö voivat aiheuttaa henkilö- ja omaisuusvahinkoja.
- Jos mittarin sinetöinti on vaurioitunut, mittari ei enää hyväksyty laskutuksen perusteena olevaan mittaukseen.
- Tarkista mittari kuljetusvaurioiden varalta ennen asennusta.
- Älä pudota mittaria tai kannattele sitä suojakotelosta tai läskinkoneistosta.
- Jos mittari on pudonnut, sitä ei saa enää asentaa.

△ Paineiskut putkistossa voivat vaurioittaa mittaria.

△ Ilmataskut putkistossa voivat vääristää mittaustulosta.

- Käytä KTW/TVO hyväksytyjä voiteluaineita, jotka soveltuvat EPDM-kumille.
- Vesimittarit saa asentaa putkistoon vasta painekokeiden jälkeen.
- Vesimittarit saa asentaa putkistoon vasta, kun vuototestit, huuhtelu ja tyhjennys on tehty.
- Varmista, että asennettu vesimittarin on aina veden täyttämä.

## Huolto

Vesimittarit ovat huoltovapaita.

## Hävittäminen

- Hävitä vesimittarit voimassa olevien paikallisten ympäristö- ja jätehuoltomääräysten mukaisesti.
- Seuraavat ohjeet koskevat elektronisia vesimittareita, joissa on elektroninen mittausjärjestelmä ja litiumparisto:

- Älä koskaan hävitä laitteita kotitalousjätteen mukana.
- Tarvittaessa paristoja koskevat testaussertifikaatit ovat saatavissa valmistajalta E. Wehrle GmbH.

- Suojaa paristot kosteudelta, älä lämmitä yli 100°C tai altista tullelle.
- Älä oikosulje, avaa, vahingoita tai lataa litiumparistoja.
- Pidä litiumparistot poissa lasten ulottuvilta.

## Palautus

- Lähetä mittari valmistajalle (maahantuojalle) vain asianmukaisesti pakattuna, kuljetus maksettuna.

E. Wehrle GmbH, Obertaalstraße 8, D-78120 Furtwangen

Erklärt, dass die Einstrahl-Trockenläufer WECOUNT | Declares that the Single-Jet Dry Meters WECOUNT | Déclare que les Compteurs Type Sec à Jet Unique WECOUNT | Dichiaro che i Contatori Getto Unico Quadrante Asciutto WECOUNT:  
**ETK-EAM, ETW-EAM**

Mit der EG-Baumusterprüfbescheinigung, ausgestellt durch die notifizierte Stelle 0102 (PTB) | With the EC type examination certificate, issued by the notified body 0102 (PTB) | Avec le Certificat d'examen de type, délivré par l'organisme notifié 0102 (PTB) | Con il Certificato di esame CE del tipo, rilasciato dell'organismo notificato 0102 (PTB):  
**DE-17-MI001-PTB004**

Anerkennung des QM-Systems durch die notifizierte Stelle 0102 | Recognition of the QM system by the notified body 0102 | Reconnaissance du Système de gestion de la qualité par l'organisme notifié 0102 | Riconoscimento del sistema di gestione della qualità (SQG) da parte dell'organismo notificato 0102 (PTB): **DE-M-AQ-PTB027**

Mit den Vorschriften folgender Europäischer Richtlinien und Normen Übereinstimmen | Are conform with the regulations of the following European Directives and Standards | Sont conformes aux prescriptions et directives Européennes suivantes | Sono conformi alle seguenti prescrizioni e Direttive Europee:

- **2014/32/EU, L 96/149, 29.3.2014 (MID)**  
EN 14154; ISO 4064; OIML R 49
- **2014/53/EU, L 153/62, 22.5.2014 (RED)**  
EN 300 220-1,-2; EN 300 330; EN 301 489-1; EN 301 489-3; EN 50364; EN 62369-1; EN 62479; EN 60950
- **2014/30/EU, L 96/79, 29.3.2014 (EMC)**
- **2011/65/EU, L 174/88, 1.7.2011 (RoHS)**
- **2012/19/EU, L 197/38, 24.7.2012 (WEEE)**
- **1907/2006, L 396/1, 30.12.2006 (Reach)**

Furtwangen, 2022-06-22

i. V. Marcus Hanak  
Leitung Produktion

i. V. Thomas Pühler  
Metrologiebeauftragter

E. Wehrle GmbH, Obertaalstraße 8, D-78120 Furtwangen

Erklärt, dass die Einstrahl-Trockenläufer | Declares that the Single-Jet Dry Meters | Déclare que les Compteurs Type Sec à Jet Unique | Dichiaro che i Contatori Getto Unico Quadrante Asciutto: **ETK-EA... / ETW-EA... / ETK-VA... / ETW-VA...**

Mit der EG-Baumusterprüfbescheinigung, ausgestellt durch die notifizierte Stelle 0102 (PTB) | With the EC type examination certificate, issued by the notified body 0102 (PTB) | Avec le Certificat d'examen de type, délivré par l'organisme notifié 0102 (PTB) | Con il Certificato di esame CE del tipo, rilasciato dell'organismo notificato 0102 (PTB):  
**DE-08-MI001-PTB018**

Anerkennung des QM-Systems durch die notifizierte Stelle 0102 | Recognition of the QM system by the notified body 0102 | Reconnaissance du Système de gestion de la qualité par l'organisme notifié 0102 | Riconoscimento del sistema di gestione della qualità (SQG) da parte dell'organismo notificato 0102 (PTB):  
**DE-M-AQ-PTB027**

Mit den Vorschriften folgender Europäischer Richtlinien und Normen übereinstimmen | Are conform with the regulations of the following European Directives and Standards | Sont conformes aux prescriptions et directives Européennes suivantes | Sono conformi alle seguenti prescrizioni e Direttive Europee:

- **2014/32/EU, L 96/149, 29.3.2014 (MID)**  
EN 14154; ISO 4064; OIML R 49
- **2011/65/EU, L 174/88, 1.7.2011 (RoHS)**
- **1907/2006, L 396/1, 30.12.2006 (Reach)**

Furtwangen, 2022-06-22

i. V. Marcus Hanak  
Leitung Produktion

i. V. Thomas Pühler  
Metrologiebeauftragter

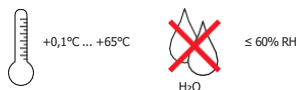
Lieferumfang / Scope of delivery / Contenu de la livraison /  
Toimituksen sisältö



Transport / Conditions of transport / Transport / Kuljetus



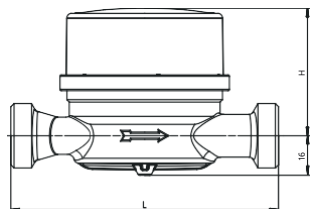
Lager- und Umgebungsbedingungen / Storage and environmental conditions /  
Varastointi- ja ympäristöolosuhteet



Reinigung / Cleaning / Nettoyage /  
Puhdistus

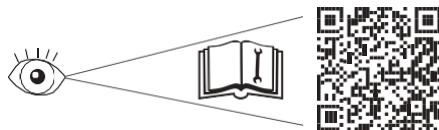


Geräteabmessung / Device dimensions / Dimension de l'appareil /  
Laitteen mitat

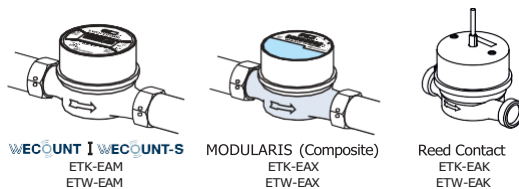


L = 80 - 190 mm  
H = ca. 53 mm

Weitere Informationen  
Further information  
Autres informations  
Lisätietoja



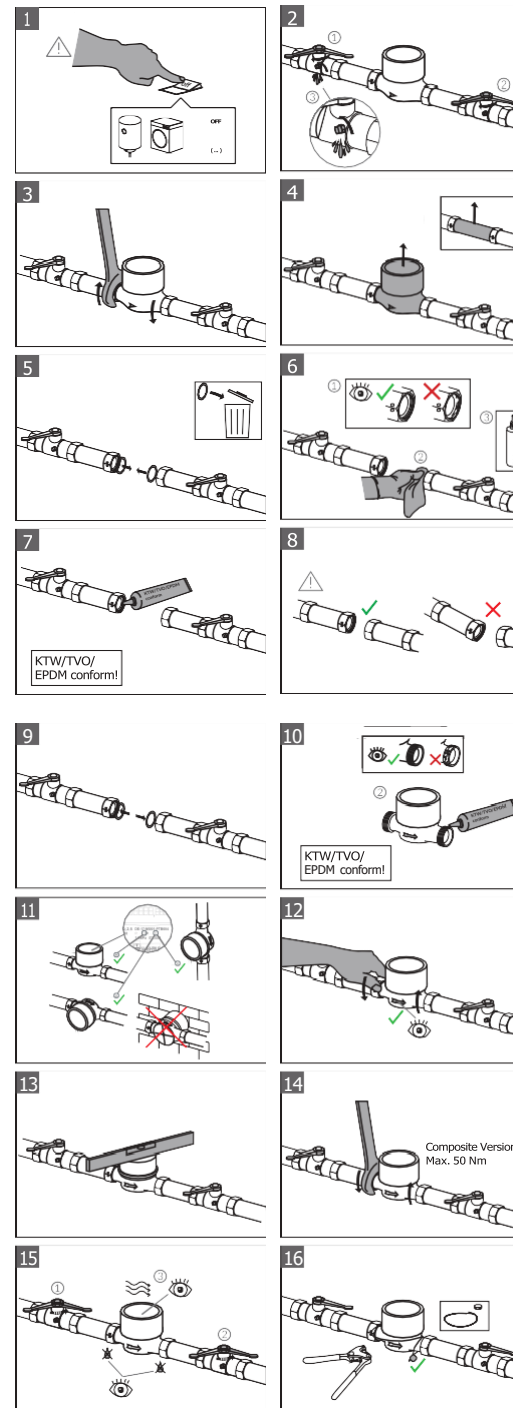
E. Wehrle GmbH  
Obertalstraße 8  
78120 Furtwangen  
Germany  
info@wehrle.de  
www.wehrle.de



- DE** Kurzanleitung Installation  
Einstrahl-Trockenläufer  
WECOUNT (-S) / MODULARIS (Composite) /  
Reedkontakt
- EN** Quick guide for installation  
Single-Jet Dry Meter  
WECOUNT (-S) / MODULARIS (Composite) /  
Reed Contact
- FR** Guide rapide  
Compteur d'eau Type Sec à Jet Unique  
WECOUNT (-S) / MODULARIS (Composite) /  
Contacteur Reed
- FI** Asennusohjeet  
Yksisuihkuinen kuivalaskinmittari WECOUNT  
(-S) / MODULARIS (Komposiitti) / Reed-  
pulsillaite

Kurzanleitung Einstrahl-Trockenläufer 81.0677.01.00 [04] 2023-01-27

Wasserzähler wechseln / Changing the water meter /  
Remplacer le compteur d'eau / Vesimittarin vaihto



DE

Personalqualifikation

Der Wasserzähler darf ausschließlich durch ausgebildetes  
Fachpersonal für Sanitär-, Heizungs- und Klimatechnik montiert oder  
getauscht werden.

Bestimmungsgemäße Verwendung

- ⚠ Wasserzähler dienen zur Verbrauchserfassung von  
Trinkwasser (gemäß TrinkwV), je nach Ausführung für Kalt-  
oder Warmwasser. Andere Einsatzfälle, die von diesen  
Vorgaben abweichen, sind von E. Wehrle GmbH schriftlich  
freizugeben.
- ⚠ Wasserzähler sind ausschließlich zum genannten Zweck  
bestimmt. Jede andere, darüber hinausgehende Benutzung  
oder ein Umbau der Wasserzähler gilt als nicht bestimmungs-  
gemäß und ist nicht gestattet.
- ⚠ Gewährleistung nur nach nachgewiesener Beachtung dieser  
Vorschriften sowie der geltenden technischen Regeln.
- ▶ Für die Einsatzdauer alle gültigen, nationalen gesetzlichen  
Vorschriften beachten, insbesondere die Eichordnung.
- ▶ Bei der Installation alle Vorgaben nach DIN EN 806 und  
DIN 1988 beachten, insbesondere Hygienevorschriften und  
Umgebungstemperaturen.
- ▶ Nennbetriebsbedingungen gemäß Baumusterprüfbescheinigung  
und Angaben auf den Geräten beachten.
- ▶ Diese Anleitung beim Messgerät aufbewahren.

Sicherheits- und Gefahrenhinweise

- ⚠ Unsachgemäße Montage, Druckprüfungen, Veränderungen  
oder falsche Bedienung können Personen- und Sachschäden  
verursachen.
- ▶ Bei beschädigter oder entfernter Plombe ist der Wasserzähler  
nicht mehr für die gesetzliche Messung zugelassen.
- ▶ Vor der Installation Wasserzähler auf Transportschäden  
prüfen.
- ▶ Nicht fallen lassen, niemals am Schutzdeckel oder am  
Zählwerk halten.
- ▶ Wenn der Wasserzähler heruntergefallen ist, darf er nicht  
mehr eingebaut werden.
- ▶ Druckschläge in der Rohrleitung können den Zähler  
beschädigen!
- ⚠ Vorhandene Luft einschließen verfälschen das Messergebnis.
- ▶ Nur KTW/TVO-konforme und für EPDM-Dichtungen  
geeignete Schmiermittel verwenden.
- ▶ Wasserzähler dürfen erst nach einer Druckprüfung der  
Rohrleitung eingebaut werden.
- ▶ Wasserzähler dürfen nur in bereits dichtheitsgeprüften,  
gespülten und entlüfteten Rohrleitungen eingebaut werden  
und müssen vor der Inbetriebnahme gut entlüftet werden.
- ▶ Sicherstellen, dass der Wasserzähler stets voll mit Wasser  
gefüllt ist.

Wartung

Der Wasserzähler ist wartungsfrei.

Entsorgung

- ▶ Wasserzähler entsprechend den gültigen örtlichen Umwelt-  
und Entsorgungsvorschriften entsorgen.
- ♻ Für elektronische Wasserzähler, die Elektronik und eine  
Lithium-Batterie enthalten, gilt:  
Die Geräte niemals im Hausmüll entsorgen.
- ▶ Prüfbescheinigungen für die verwendeten Batterien bei  
Bedarf bei E. Wehrle GmbH anfordern.
- ▶ Lithiumbatterien vor Feuchtigkeit geschützt lagern, nicht über  
100 °C erhitzen oder ins Feuer werfen.
- ▶ Lithiumbatterien nicht kurzschließen, nicht öffnen, beschädi-  
gen oder aufladen.
- ▶ Lithiumbatterien stets außer Reichweite von Kindern  
aufbewahren.

Rücksendung

- ▶ Versenden Sie Wasserzähler ausschließlich in geeigneter  
Verpackung frachtfrei zum Lieferanten (Inverkehrbringer).  
Nicht ausreichend frankierte Sendungen werden nicht  
angenommen!